

## Informe de prueba Floculante – Adherencia al suelo

### Objetivos:

- Evaluar el rendimiento del absorbente Polycaptor® y de un absorbente mineral del tipo sepiolita sobre un derrame accidental de floculantes.
- Hacer medir la adherencia del suelo de la zona después de una limpieza por una empresa independiente acreditada.

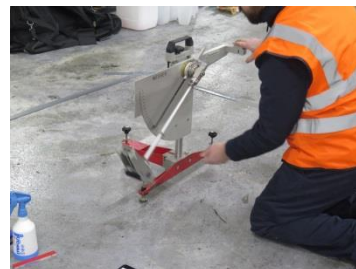
La adherencia del suelo se mide gracias a un Péndulo de prueba SRT (Skid Resistance Tester) conforme con las normas europeas. Las pruebas se realizan en la misma empresa, en un lugar de derrame potencial.



Zona de derrame



Floculante antes del derrame



Péndulo de test SRT

### ABSORBENTE MINERAL




### POLYCAPTOR®



Absorción y limpieza del suelo de la planta

## Resultados de la prueba:




**ADVANCE GROUP™**  
Cleaning - Testing - Treatment

Advance Group  
Unit 16 Atley Business Park  
Atley Way  
Cranlington  
Northumberland  
NE23 1WP  
T: 01670 783884  
E: e.niley@advance-group.co.uk  
W: www.advance-group.co.uk

Diphex Limited (Kemira)  
Unit 5  
Roebuck Business Park  
Harrietsham  
Kent  
ME17 1AB

**Specific Test Location:** Line four wet area test 6  
**Temperature:** 16.5 °C (To 1 decimal place)  
**Description of floor material:** Painted concrete  
**Sloping/Level:** LEVEL  
**Direction A:** Length of warehouse  
**Direction B:** 90 Degrees  
**Direction C:** 45 Degrees  
**Latitude/Longitude:** 53.781814575195334/-1.7433929443359546

**Date of Test:** 25-JAN-16  
**Operator:** Kevin Furey  
**Pendulum:** SK1428  
**Slider:** Slider 96  
**Surtronic Duo:** G14-001155B



---

**Slip Test Results**

DIR' N	CONT' N				1	2	3	4	5	MEAN	PREV	RISK
A	DRY	69	60	60	70	70	70	70	70	70		Low
A	WET	54	55	56	56	56	56	56	56	56		Low
B	DRY	68	69	70	70	70	70	70	70	70		Low
B	WET	54	55	56	56	56	56	56	56	56		Low
C	DRY	68	69	70	70	70	70	70	70	70		Low
C	WET	54	55	56	56	56	56	56	56	56		Low

**R. Surface roughness of the test area (random direction)**

1	2	3	4	5	6	7	8	9	10	MEAN	PREV
23	23.5	26	24.8	24	24.7	21.9	25.9	29	24	24.7	

**Existing Controls and Recommendations**

Existing Controls in place to mitigate water ingress/contamination  
- No controls

Factors Affecting effectiveness of controls  
- Surface at risk of water spillage  
- Water tracked straight in from outside  
- Water could be tracked in from car park deck during times of inclement weather  
- Risk of contamination, workshop area  
- Area kept clean and monitored on a regular basis

Recommendations that may individually or collectively increase the PTV (Pendulum Test Values) in wet conditions or mitigate down the risk of the floor surface becoming wet.  
- Monitor for accidents and treat if accident related to slip

Page 1 of 6

<b>Absorbente mineral</b>	<b>-32% de adherencia</b> en comparación con el suelo de origen
<b>Absorbente Polycaptor®</b>	<b>+ 19 % de adherencia</b> en comparación con el suelo de origen

## Conclusión

El derrame de **floculante provoca una pérdida de adherencia del suelo del 30%**.

**El absorbente mineral** absorbe el floculante pero **no permite restaurar la adherencia del suelo**.  
Queda una capa residual de floculante: -32% de adherencia en comparación con el suelo de origen.

**El absorbente Polycaptor® permite absorber y secar el floculante**. Se recupera la adherencia del suelo, e incluso una adherencia superior a la del suelo de origen: +19% de adherencia. (Absorción en profundidad de derrames anteriores).

**El riesgo de resbalar después del uso de Polycaptor® se considera bajo.**